

あおぞらだより

Vol. 10
—2016.1—

新年のご挨拶

皆さま、新年あけましておめでとうございます。旧年中は大変お世話になりました。本年もどうぞよろしくお願い致します。

昨年11月から徳島市応神町に「たまき青空クリニック 応神」を新規オープン致しました。人工透析治療を中心に内科系診療や各種健診を行い、地域住民の皆様方に信頼される医療の提供に努めてまいりますのでよろしくお願い致します。

「たまき青空病院」も平成23年10月に新築移転してから、入院治療を始め外来診療・透析治療・健診事業の一層の充実により、開院以来毎年受診される患者さんが増加しています。診療科目におきましても消化器内科での上部・下部内視鏡検査・内視鏡下手術に加えて、平成26年10月から消化器外科専門医の安藤道夫医師が常勤医となり、PEG 造設術や各種消化器疾患の全身麻酔下での手術も行われています。また、同年の9月から整形外科専門医の兼松義二医師が常勤医として加わり、整形外科疾患やリハビリテーションの治療もより一層充実しています。従来の腎臓疾患・透析療法、泌尿器科疾患や乳腺・甲状腺外科診療に加えて、糖尿病・内分泌代謝専門外来（糖尿病専門医；田時基行医師、福本誠二医師、高士祐一医師）週3回（水・金・土）及び脳神経外科外来（里見淳一郎医師、前川秀継医師）週2回（月・水）も定着し、診療内容が一段と拡充されました。

本年も引き続き当院の基本理念である、「安全安心な医療の提供」、「知識と技術の向上に裏打ちさ

医療法人 明和会 理事長／田時 正治

れた医療の提供」に励んでまいります。

これまで国の目指している、「地域包括ケアシステム」を実践するために、平成26年より一般病棟をDPC病床と地域包括ケア病床として再編スタートいたしました。さらに、当院は在宅医療支援病院（機能強化型）として通院困難な患者さんに訪問診療や24時間体制で、地域の「かかりつけ医」や訪問看護ステーション等と医療連携を組んで在宅での療養をサポートし、緊急時の後方支援病院として入院治療につなげてまいりました。特に今年度は「徳島県在宅医療診療情報共有推進モデル」として医療情報共有システム（Human Bridge）の導入により、地域診療所や在宅での医療情報の閲覧・共有が可能となりました。

これまで高齢化社会に対応すべく「阿波っ子」（サービス付き高齢者向け住宅、デイサービス、ショートステイ）、まごころ訪問看護・ヘルパーステーションや認知症グループホーム事業等を通じて在宅看護・介護も行ってまいりました。

今年は診療報酬改定の年ですが、1.0%のマイナス改定となり、昨年の介護報酬のマイナス改定と合わせて社会保障費の大幅な抑制に向かって動いています。このような厳しい環境の中ですが、これからも地域に密着した医療・看護・介護サービスの提供により一層取り組んでいきたいと考えていますので、本年も一層のご指導・ご支援のほどよろしくお願い申し上げます。

皆様方のご健勝とご多幸を祈念いたします。

平成28年元旦

病院理念

よりよい地域医療を目指して
すぐれた診療をチーム医療で支え
皆様方が安心して療養に専念していただける
心のふれあいのある病院として
職員一同がその技術の向上と人格形成に
日々研鑽努力致します。

患者さんの権利と責務

1. 個人の尊厳が守られる権利
2. 平等に医療を受ける権利
3. 良質の医療を受ける権利
4. 診療記録等の開示を受ける権利（医療安全の確保）
5. 個人情報を守られる権利
6. 自己決定をする権利（説明と同意の徹底）
7. 診療にご協力いただく責務

たまき青空クリニック 応神 紹介

平成27年11月1日から徳島市応神町に「医療法人 昌鸞会 たまき青空クリニック 応神」が新たにオープンしました。

クリニックは、たまき青空病院グループの一員として、人工透析治療を中心として内科系診療や各種健診を行い、地域の皆様のご要望にお応えし、信頼される診療所を目指して安全で心のふれあいのある医療を提供したいと考えております。

今度ともよろしくお願いたします。



ー外来診療ー

診療時間	月	火	水	木	金	土	日・祝
午前 / 9:00 ~ 12:30	増田	滝下	増田	※	滝下	増田	休
午後 / 14:00 ~ 18:00	増田	滝下	増田	休	滝下	休	休

※[第1週]佐藤 正毅、[第2,4,5週]田時 正治、[第3週]村上 太一

ー透析治療ー

診療時間	月	火	水	木	金	土	日
午前 / 9:00 ~ 13:00	○	○	○	○	○	○	休
午後 / 14:00 ~ 18:00	○	×	○	×	○	×	休

※祝日も各曜日の時間帯で透析治療を実施しています。

ー診療科目ー

内科、腎臓内科（人工透析）、糖尿病内科、呼吸器内科、循環器内科、胃腸内科

ー健康診断ー

定期健康診断、特定健診、日帰りドック

ー予防接種ー

インフルエンザ及び各種予防注射

お問い合わせ

電話番号 088-683-3715
FAX 088-683-3710
ホームページ <http://tamaki-aozora-clinic.com>

アクセス 所在地 〒771-1155 徳島市応神町西貞方字仁徳31-1



待合室



診察室

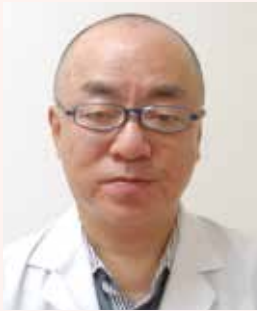


人工透析

新任医師紹介

平成 27 年 4 月以降に医師 3 名が着任いたしました。どうぞよろしくお願い致します。

たまき青空クリニック 応神



コメント

昭和 56 年に徳島大学医学部第一内科入局後半年で JA 徳島厚生連阿波病院に出向となりました。駆け出しの内科医でしたが「透析もやるように」と言われたのが始まりで、これ以後内科と透析管理、シャント手術や CAPD 患者さんの診療にも従事してきました。早いもので気がつけば 30 年以上が経過してしまいました。この度ご縁あって病院とクリニックでお世話になっています。これまでの経験を生かし、微力ではありますが少しでも貢献できればと思っております。

話は変わって趣味の領域になりますが、若い頃は運動とはほとんど縁がなかったのに何故か去年の冬からロードバイクを始めてしまいました。以前はとくしまマラソンのコースを良く走っていましたが、最近では神山方面の峠に出かけることが多くなりました。今のお勧めコースは神山町阿川から鴨島に抜ける梨ノ峠が道は狭いけどきれいです。

院長 ます だ とし ゆき
増田 寿志

専門分野

一般内科

経 歴

昭和 56 年	3 月	鹿児島大学医学部医学科卒業
同	4 月	徳島大学医学部第一内科入局
同	10 月	JA 徳島厚生連阿波病院勤務
昭和 60 年	4 月	徳島大学医学部第一内科勤務
平成 1 年	4 月	再び JA 徳島厚生連阿波病院勤務
平成 27 年	8 月	たまき青空病院勤務
平成 27 年	11 月～	たまき青空クリニック 応神勤務

資格・認定

日本内科学会認定内科医

たまき青空病院

まえ かわ ひで つく
前川 秀継
徳島大学病院より派遣



専門分野

脳神経外科

資格・認定

日本脳神経外科学会専門医
日本がん治療認定医
日本脳神経血管内治療学会専門医
日本脳卒中学会専門医

コメント

野球に没頭した学生生活終了後、大阪、千葉で勤務し、昨年秋より徳島で脳卒中の診療を中心にを行っています。「頭痛」、「物忘れ」、「しびれ」、「言葉が出てこない」、「手足に力が入らない」等の気になる症状があるようでしたらご相談ください。

外来診療日

水曜日 午前

たか し ゆう いち
高士 祐一
徳島大学病院より派遣



専門分野

内分泌内科
糖尿病内科

資格・認定

日本内科学会認定内科医

コメント

糖尿病、高血圧、脂質異常症、高尿酸血症、骨粗鬆症、甲状腺、副甲状腺、下垂体、副腎、性腺などの内分泌・代謝疾患、ホルモンによる疾患全般を担当しております。お困りの症状はホルモンの異常によるものかもしれません。ぜひお気軽にご相談下さい。

外来診療日

土曜日 午前

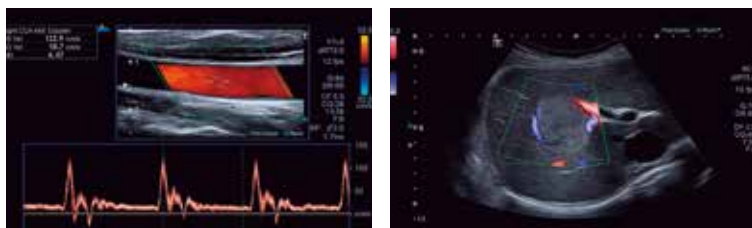
部署紹介

●臨床検査部のご紹介

臨床検査部では、臨床検査技師がさまざまな検査機器を使用して検査を行っています。患者さんから採取された血液や尿などを検査する検体検査では、生化学は約30分、甲状腺・腫瘍マーカー検査は約40分以内で正確な結果を診察室へ届けることで正確な診断に役立っています。当院で行っている生理機能検査には心電図、肺機能検査、血圧脈波、眼底、超音波検査などがあります。この度、新しく導入した超音波装置『Aplio300Platinum（東芝メディカルシステムズ）』をご紹介します。



Aplio300Platinumは東芝の超音波装置の中でも上位機種になり、腹部・表在・循環器などをはじめとする幅広い領域でも真価を発揮します。超音波検査に関しては専門医とともに臨床検査技師が対応しております。



●医療連携相談室のご紹介

医療連携相談室では、看護師1名、医療ソーシャルワーカー（MSW）2名の計3名のスタッフで連携業務を進めています。また、関連施設等と密接に連携を取りながら、様々なサービスが円滑に提供できるように日々頑張っております。高齢の方や一人暮らしの方が増え、入院治療後も医療や介護が必要になり、そのまま自宅に帰ることが困難な方もおられます。退院に不安を持たれている患者さんやご家族の方が安心できるよう、ケアマネージャー等の多職種と連絡調整を行っております。お困りのことがありましたら、まずは医療連携相談室にご相談ください。私たちは、地域の皆様の医療連携相談室でありたいと願っています。



医療連携相談室の役割

- * 入院（医療・介護）及び居宅サービスに関する施設見学、利用相談
 - * 入退院にあたっての心配事、在宅復帰にあたってのご相談
 - * 転院先を探している、施設入所に関する相談
 - * 社会資源の紹介と活用（介護保険、身体障害者手帳、その他の福祉サービス）の提案
 - * 入院、療養中にかかる心理的、社会的、家族にかかわる相談
 - * 社会保険制度の利用に伴う相談
- などを中心に皆様の様々なご相談をお受けいたします。

施設紹介

介護老人保健施設国府リハビリテーション ～秋祭り（敬老会）とソフト食の紹介～

●秋祭り（敬老会）

国府リハビリテーションフェニックスは「信頼と安心を得られる施設づくり」を目指し、平成6年3月15日に開設して今年で21年になります。入所定員は90名、通所リハビリテーションは定員40名です。協力病院のたまき青空病院と連携を取りながら、日常生活に必要とされる医療及び介護並びに生活上のお世話をし在宅復帰を目指しています。フェニックスでは、日々のレクリエーション活動に力を入れ取り組んでおり、ご家族の方も参加しての行事もあり、笑顔で楽しい時間を過ごしていただけるよう心がけています。

毎月、入所・利用されている皆さんと、合同でお誕生会を開いています。当日はボランティアの方にも来ていただき楽器の演奏・お芝居・歌等を見て聞いて、一緒に歌ったり笑ったりととても楽し時間を過ごしていただいています。また、毎年9月の敬老週間には「秋祭り」を実施し、入所者さん、利用者さんそれぞれのご家族の方と職員の交流の場として楽しんでいただいております。今年は模擬店や「寿みつよし劇団」による唄・演劇・芝居と、「あいっこ連」による阿波踊りをお楽しみいただきました。



●ソフト食

フェニックスでは、ソフト食の提供を週2回行っています。ソフト食とは、軟らかく飲み込みやすい形状ですが、味はそのままに見た目は普通の形をしている食事です。

普通の食事を食べられなくなった利用者さんにも、食事の見た目の美しさも味わっていただきたいという思いから提供を始めました。毎回好評をいただいておりますが、誤嚥や窒息などの危険のないように、皆様に安心・安全で美味しく食べていただけるよう改善と工夫を図りながら食事を提供させていただきたいと思っています。



うどんのソフト食
左：普通形態 右：ソフト食



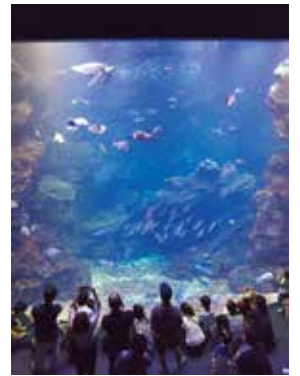
焼き鮭のソフト食
左上：ソフト食 右：普通形態

出し巻卵 肉じゃが
こんにゃくの田楽 焼き魚 みかん

その他の行事

職員親睦旅行

今年は総勢350名以上の職員と家族が10班に分かれ、京都、大阪、兵庫や徳島県南への親睦旅行を実施しました。



去る8月30日には約30名の職員が参加。京都方面貴船の川床料理と京都水族館などを訪問し、楽しいひと時をすごしました。当日は、今にも泣きだしそうな空模様でしたが、晴れ男・晴れ女がいたのか雨はまぬがれ、涼しい中で料理を満喫し、また仕事を頑張ろうと鋭気を養うことが出来た一日でした。



10月4日は大阪の松竹座で歌舞伎「NEXT・阿弖流為（アテルイ）」を観劇し、また12月13日はUSJで楽しむことができました。

忘年会

恒例の明和会グループ忘年会が12月15日に開催されました。

理事長、病院長、各施設代表をはじめ、参加職員は260名以上となり、多くの職員と共に一年を締めくくりました。

各種ゲームや出し物で医師、看護師、介護職、臨床検査技師等の職種を越えた親睦と交流を図りました。

これからもこの力を地域の皆様や患者さんのため、心ひとつに頑張ろうと誓うことができた有意義な時間でした。



院外活動

第5回地域公開講座を開催しました

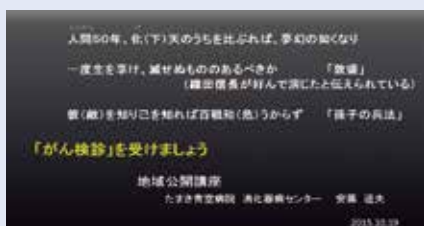
講演日 平成27年10月19日(月)

- 講演内容
1. 「がん検診を受けましょう」 講師／安藤 道夫 (たまき青空病院 消化器病センター所長)
 2. 「自分でできる! 膝体操」 講師／松村 文寛 (たまき青空病院 理学療法士)
 3. 「糖尿病教室」
 - ① 食事療法 講師／板東 淳子 (たまき青空病院 管理栄養士)
 - ② フットケア 講師／高野 直美 (たまき青空病院 看護師)
 - ③ お薬の飲み方 講師／白神 さつき (たまき青空病院 薬剤師)

地域に密着した病院として地域にお住まいの皆様の健康と福祉の向上に取り組む事業の一環として、徳島市国府町の南井上コミュニティーセンターにおいて、第5回目となる地域公開講座を開催しました。平日にもかかわらず多くの方が受講され、講師の説明も丁寧でメモを取られる方も多く見られ、非常に有意義な講座となりました。



がん検診を受けましょう



安藤先生の講座では、がんに対する基礎知識や予防方法、検診の大切さについてを図やグラフを交えて受講者に分かりやすく説明していただきました。

自分でできる! 膝体操



リハビリテーション部理学療法士からは、膝のしくみや痛みの原因について理解を深めていただき、運動の方法については実践練習を体験していただきました。

糖尿病教室



① 食事療法

糖尿病・糖尿病予防のためには、自分の体格や活動量に合った食事量を知りましょう。色々な食品を組み合わせるとバランス良く適量を食べられます。野菜には色々な効果があるので上手に組み合わせる食べましょう。

② フットケア

フットケアとは、糖尿病患者さんの足を守るケア・治療のことです。毎日足の観察をして、足や爪を手入れして清潔に保ちケガをしないように注意してください。足にトラブルが起こった時は自己流の処置をしないで診察を受けましょう。

③ お薬の飲み方

お薬には正しい服用時間と服用方法があります。糖尿病のお薬は低血糖等の副作用が出ることがあるので正しい服用方法で服用しましょう。低血糖が起こった時は糖分を取って安静にし、症状が改善しない時は医療機関を受診して下さい。

アンケート結果：今後希望する講座内容



受講者のご感想 (一部紹介)

- それぞれの仕組みがよく理解でき大変ためになった。
- 出席できて本当によかった。
- 説明が分かりやすい。パワーポイントの表現も理解しやすかった。
- よいお話を聞かせてもらってありがとうございました。自分でできる体操がんばっていきます。
- 常時、健康について留意して生活を送っている訳ではないので、基本的な注意点が理解できた。

アンケートの結果や感想では多くの受講者の方から高い満足度が得られ、今後開催する講座は認知症に関する希望が目立ちました。

次回講座に参加ご希望の方は住所、氏名をお伝えいただくと開催前に当院より郵送にてご案内いたしますので、お気軽にたまき青空病院へお問合せください。

たまき青空病院 外来のご案内

平成 28 年 1 月 1 日現在

診療科目	月		火		水		木		金		土	
	午前	午後	午前	午後	午前	午後	午前	午後	午前	午後	午前	午後
内科	田 蒔 滝 下	井 形	石 本	石 本 和 田	田 蒔 飛 梅	田 蒔 飛 梅	滝 下 田 蒔	滝 下 村 上	石 本 田 蒔	石 本	滝 下 飛 梅	滝 下
糖尿病・内分泌科					田 蒔 (基)	福 本				田 蒔 (基)	高 士	
泌尿器科	山 本	山 本		山 本	山 本	山 本	山 本	山 本			山 本	山 本
乳腺・甲状腺外科	一 森	一 森	一 森	一 森	一 森	一 森	一 森	一 森	一 森	一 森		
整形外科	兼 松	兼 松	東 野	東 野		兼 松	兼 松	兼 松	兼 松	兼 松		
脳神経外科	里 見	里 見			前 川							
消化器内科	大 島	大 島	大 島	大 島	大 島		田 中	田 中	大 島	大 島	大 島 田 中	大 島 田 中
消化器外科	(安藤)	(安藤)	安 藤	安 藤	(安藤)	(安藤)	(安藤)	(安藤)	安 藤	安 藤		
健 診	大 島 山 本	大 島 山 本	大 島	大 島 山 本	大 島 山 本	大 島 山 本	田 中 山 本	田 中 山 本	大 島 一 森	大 島 一 森	大 島	大 島

※「乳腺・甲状腺外科」につきまして、手術・処置のため、診察時間が遅れる場合がございます。あらかじめご了承ください。

※「乳腺・甲状腺外科」、「泌尿器科」、「消化器外科」を予約なしで午後受診される患者さんは、手術等で診療できない場合がございますので、必ずお電話でお問い合わせください。

※「消化器外科」の月・水・木曜日については予約は行っていませんが、緊急の場合は対応いたします。

※診療については変更する場合がございます。詳細についてはお問い合わせ下さい。

専門外来	医師	曜日
禁煙外来	山本	月、火(午後)、水、木、土
骨粗しょう症外来	田蒔(基)	水(午前)、金(午後)
	福本	水(午後)
物忘れ外来	里見	月
	前川	水(午前)
頭痛外来	里見	月
	前川	水(午前)
肛門外来	佐藤	土

診療科目

内科、腎臓内科(人工透析)、循環器内科、糖尿病内科、内分泌内科、消化器内科、呼吸器内科、放射線診断科、外科、整形外科、乳腺・甲状腺外科、泌尿器科、脳神経外科、リハビリテーション科、消化器外科、麻酔科

たまきヘルスケアネットワーク

- たまき青空病院
- たまき青空クリニック 応神
- 介護老人保健施設国府リハビリテーションフェニックス
- グループホームフェニックス
- 国府フェニックス在宅介護支援センター
- ショートステイ 阿波っ子
- サービス付高齢者向け住宅 阿波っ子
- デイサービス 阿波っ子
- ヘルパーステーション 阿波っ子
- まごころ居宅介護支援事業所
- まごころ訪問看護ステーション
- まごころヘルパーステーション
- グループホームふれあい
- セント・ルーラル保育園



JR…府中駅より徒歩7分 徳島バス…早淵バス停より3分、府中バス停より3分
タクシー…徳島駅より20分

編集・発行

医療法人 明和会 **たまき青空病院**

〒779-3125 徳島市国府町早淵字北カシヤ56番地1

◆ 診療時間 午前 / 9:00~12:30 (8:30~12:30)
(受付時間) 午後 / 14:00~18:00 (14:00~18:00)

◆ 休 診 日 日・祝日 ※緊急を要する患者さんはこの限りではありません。

お問い合わせ・ご予約はこちら

Tel : 088-642-5050 Fax : 088-642-6376

<http://tamaki-aozora.ne.jp>

MAIL : info@tamaki-aozora.ne.jp